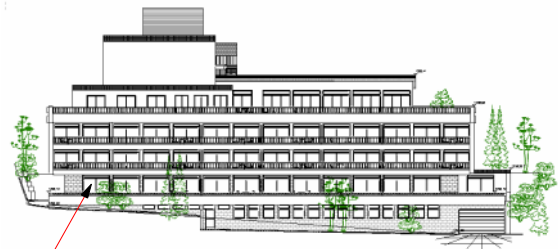




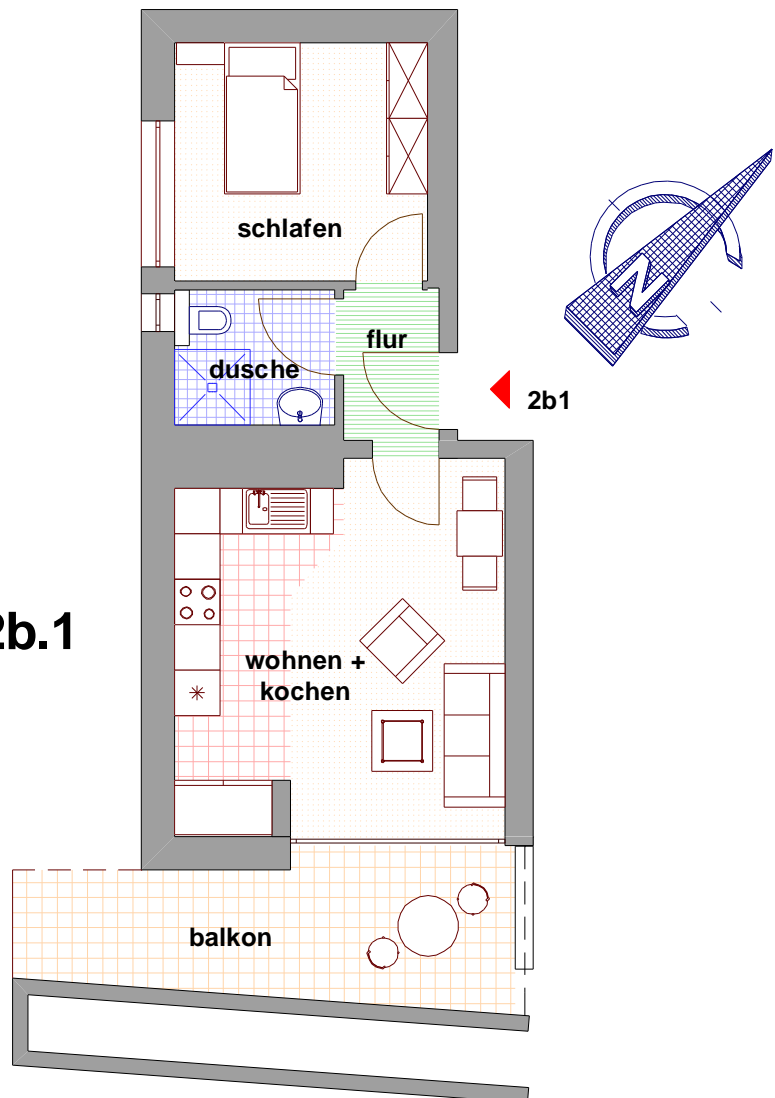
HAUS GROTENBACH



2b.1

Reininghauserstrasse 24
51643 Gummersbach

Ebene 2 Wohnung 2b.1



Wohnfläche:

Wohnen/Kochen	21,71 qm
Schlafrum	10,52 qm
Duschraum	3,63 qm
Flur	3,98 qm
Terrasse	5,76 qm

wohnung 2b.1 45,60 qm

.planung
.beratung
.bauleitung
.energieberatung



dipl.ing.. brigitte harrass
gebäudeenergieberaterin hwk
tel: 02261/44555

am stadtwald 40 fax: 02261/49701
51702 bergneustadt mobil 0171/3703886
mail: b.harrass@web.de

unter dem Vorbehalt der Nachprüfung
bei endgültiger Fertigstellung.