

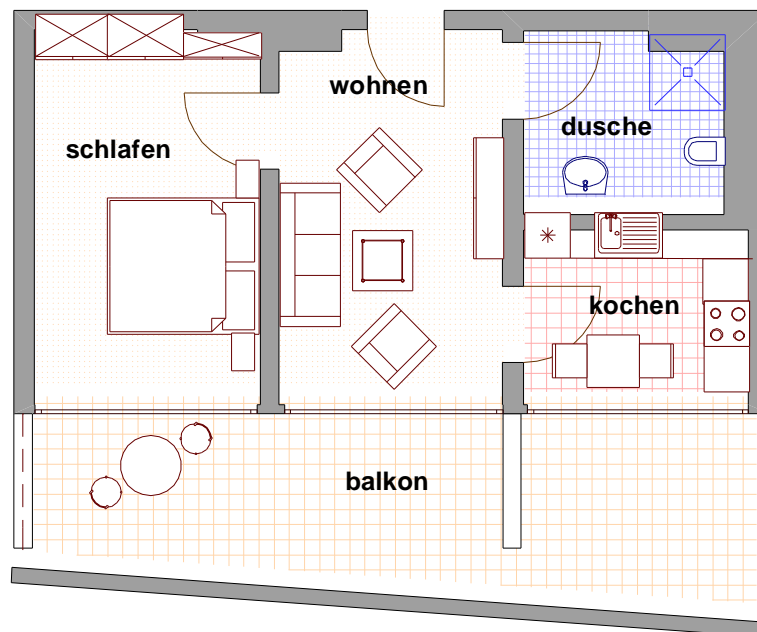


HAUS GROTENBACH



Reininghauserstrasse 24
51643 Gummersbach

2b.2

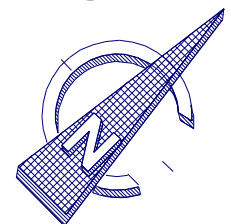


Ebene 2 Wohnung 2b.2

Wohnfläche:

Wohnraum	14,76 qm
Schlafrum	14,56 qm
Küche	7,43 qm
Duschraum	5,74 qm
Terrasse	10,60 qm

wohnung 2b.2 53,12 qm



.planung
.beratung
.bauleitung
.energieberatung



dipl.ing.. brigitte harrass
gebäudeenergieberaterin hwk
tel: 02261/44555

am stadtwald 40 fax: 02261/49701
51702 bergneustadt mobil 0171/3703886
mail: b.harrass@web.de

unter dem Vorbehalt der Nachprüfung
bei endgültiger Fertigstellung.