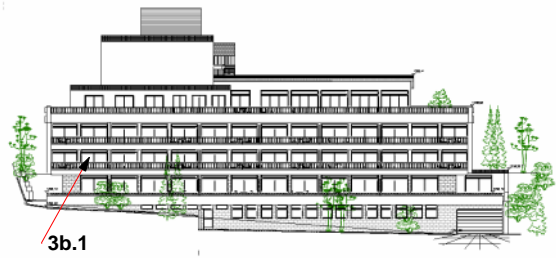


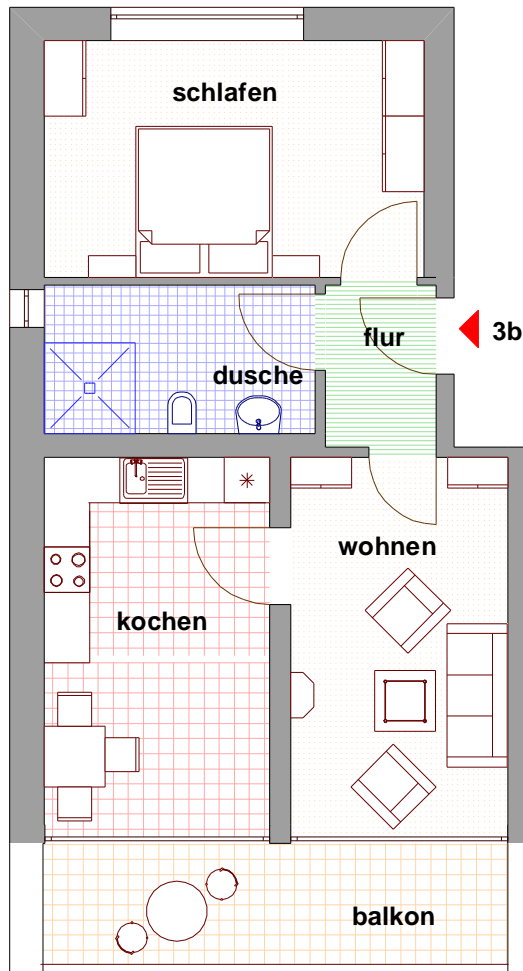


HAUS GROTENBACH

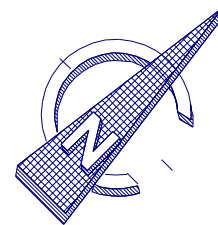


3b.1

Reininghauserstrasse 24
51643 Gummersbach



Ebene 3 Wohnung 3b.1



Wohnfläche:

Wohnraum	14,38 qm
Schlafräum	15,71 qm
Küche	14,93 qm
Duschraum	7,02 qm
Flur	3,12 qm
Terrasse	4,81 qm

wohnung 3b.1 59,97 qm

unter dem Vorbehalt der Nachprüfung
bei endgültiger Fertigstellung.

.planung
.beratung
.bauleitung
.energieberatung



dipl.ing. brigitte harrass
gebäudeenergieberaterin hwk

tel: 02261/44555

am stadtwald 40 fax: 02261/49701
51702 bergneustadt mobil 0171/3703886

mail: b.harrass@web.de