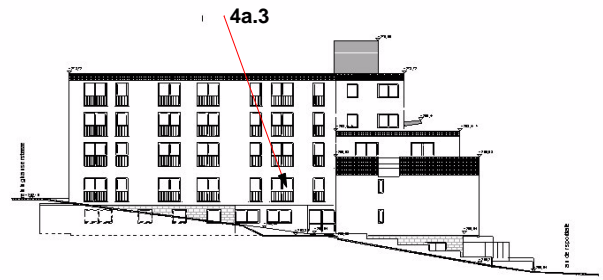
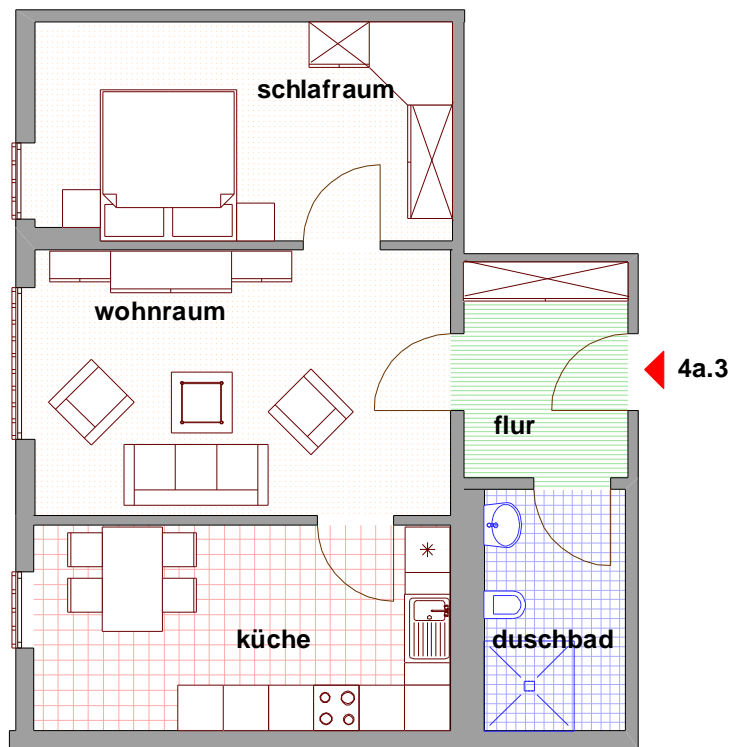




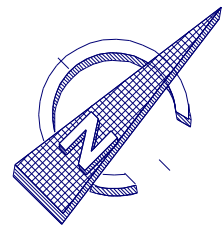
HAUS GROTENBACH



Reininghauserstrasse 24
51643 Gummersbach



Ebene 4 Wohnung 4a.3



Wohnfläche:

Wohnraum	19,27 qm
Schlafraum	15,92 qm
Küche	14,99 qm
Duschraum	5,97 qm
Flur	6,17 qm

wohnung 4a.3 62,31 qm

unter dem Vorbehalt der Nachprüfung
bei endgültiger Fertigstellung.

.planung
.beratung
.bauleitung
.energieberatung



dipl.ing.. brigitte harrass
gebäudeenergieberaterin hwk
tel: 02261/44555

am stadtwald 40
51702 bergneustadt
fax: 02261/49701
mobil 0171/3703886
mail: b.harrass@web.de