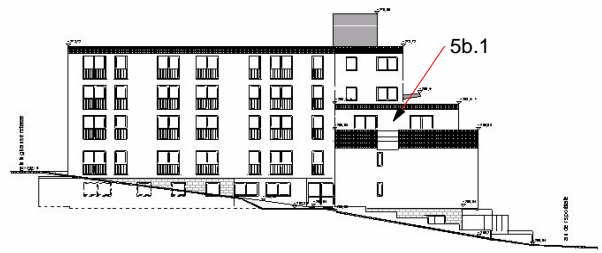
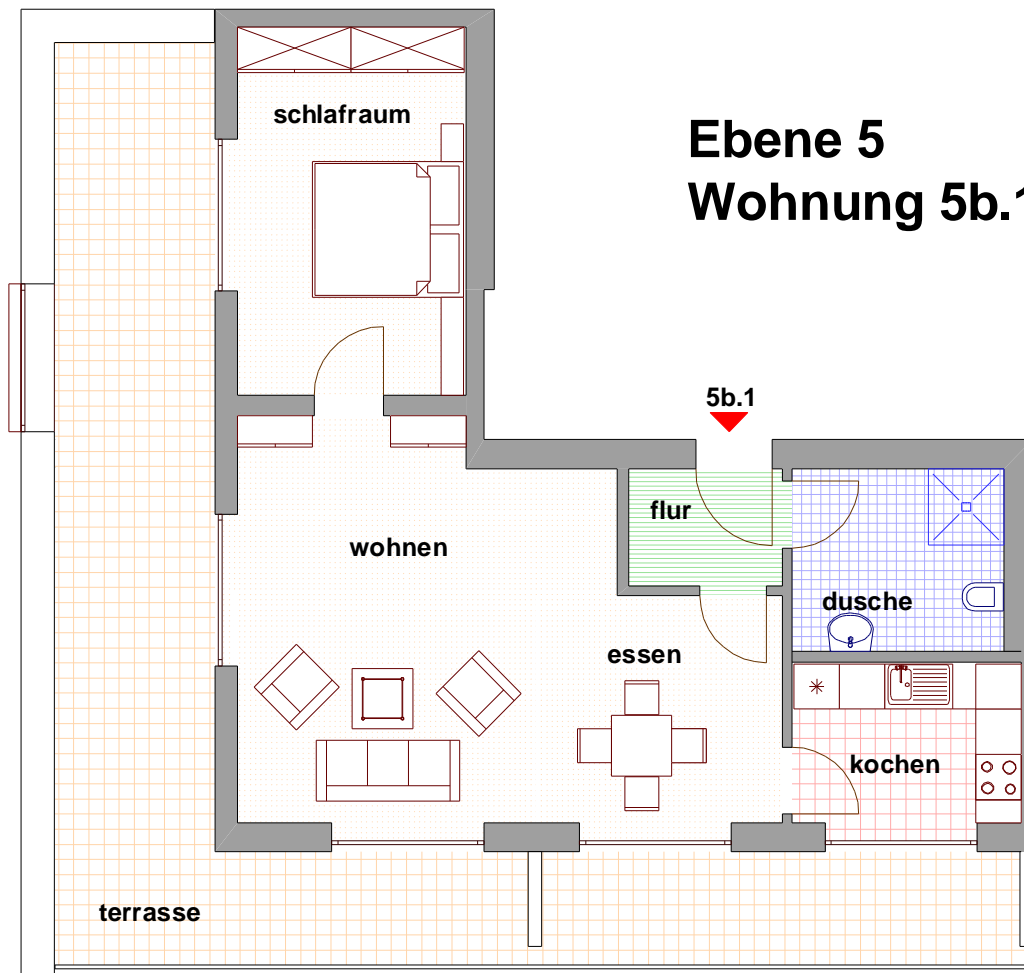




HAUS GROTENBACH



Reininghauserstrasse 24
51643 Gummersbach



Ebene 5 Wohnung 5b.1

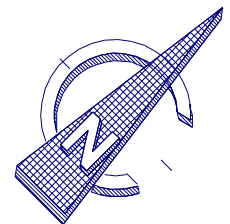
Wohnfläche:

Wohnraum	32,31 qm
Schlafraum	14,71 qm
Küche	6,42 qm
Duschraum	6,75 qm
Flur	3,13 qm
Terrasse	20,91 qm

84,23 qm

wohnung 5b.1

unter dem Vorbehalt der Nachprüfung
bei endgültiger Fertigstellung.



.planung
.beratung
.bauleitung
.energieberatung



dipl.ing.. brigitte harrass
gebäudeenergieberaterin hwk

tel: 02261/44555

am stadtwald 40
51702 bergneustadt

fax: 02261/49701
mobil 0171/3703886

mail: b.harrass@web.de